



Catalogue de vente

Couteaux à usage unique

FCI présente

SharpPoint™
The Surgeon's Edge™

www.fci.fr



FCI®

**SURGICAL
SPECIALTIES**
CORPORATION

Zoom sur les couteaux de sécurité SHARPGUARD™

SHARP Guard[™]
GUARDED KNIVES

**The Protection You Want.
The Precision You Need.**

- Manche rétractable de protection pour minimiser les risques de blessures
- Manche grippé ergonomique
- Qualité des lames SharpPoint™

Une grande variété de couteaux SharpGuard™ sont proposés par SharpPoint™. Cette gamme de couteaux de sécurité inclue entre autres les couteaux à paracatène, les couteaux Clear Corneal, les couteaux Crescent...

Conditionnement : Boite de 5



Couteau

Description

SHA721501G

15° Droit, sécurisé



SHA722763G

2.75mm Clear Corneal, angulé, double biseau, sécurisé

SHA722863G

2.85mm Clear Corneal, angulé, double biseau, sécurisé



SHA722231G

2.2mm Angulé, double biseau, sécurisé

SHA722431G

2.4mm Angulé, double biseau, sécurisé

SHA722561G

2.5mm Angulé, biseau au-dessus, sécurisé

SHA722661

2.65mm Angulé, biseau au-dessus, sécurisé

SHA722761G

2.75mm Angulé, biseau au-dessus, sécurisé

SHA722861G

2.85mm Angulé, biseau au-dessus, sécurisé

SHA722961G

3.0mm Angulé, biseau au-dessus, sécurisé

SHA723261G

3.2mm Angulé, biseau au-dessus, sécurisé



SHA741010G

2.0mm Crescent, angulé, biseau au-dessus, sécurisé



SHA782010G

1.1mm ClearPort™, angulé, sécurisé

**Ouverture
/
Fermeture**



OUVERT

Glisser le manche en arrière jusqu'au clic pour exposer la lame du couteau.



FERME

Glisser le manche en avant jusqu'au clic pour protéger la lame du couteau.

Couteaux

Couteaux à paracentèse

Couteaux ClearPort™	1
Couteaux standards	1

Couteaux à incision limbique relaxante

Couteaux à incision limbique relaxante.....	2
---	---

Couteaux à incision phaco

Couteau Clear Control 3D™	3
Couteaux IQ Geometry™	4
Couteaux Clear Corneal, double biseau.....	5
Couteaux Clear Corneal double biseau, bords parallèles tranchants.....	5
Couteaux, biseau au-dessus	6
Couteaux double biseau.....	6
Couteaux biseau au-dessus, côtés tranchants	7
Couteaux simple biseau	7

Couteaux à incision phaco / implant

Couteaux trapézoïdal ClearTrap™ Clear Corneal/Implant, biseau.....	8
Couteaux Pilot Tip™, biseau au-dessus.....	9
Couteaux, biseau au-dessus.....	9

Couteaux Crescent

Couteaux Sharptome™ Crescent.....	10
Couteaux Mini-Crescent	10

Couteaux de vitrectomie

Couteaux de vitrectomie.....	11
------------------------------	----

Couteaux spéciaux

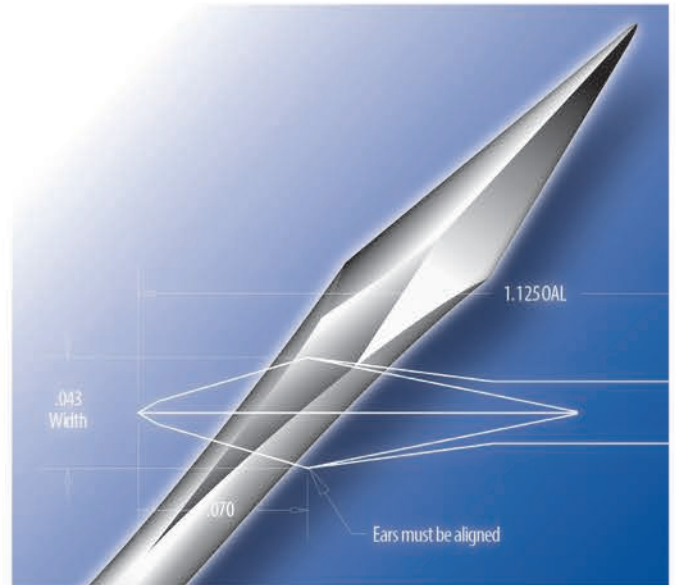
Couteaux spéciaux	11
Couteaux spéciaux, double biseau	12
Manches	13

Couteaux à paracentèse

Couteaux **ClearPort™**

Architecture & Géométrie de coupe ClearPort™

Les couteaux SharpPoint™ ClearPort™ ont été spécialement conçus pour réaliser des micro-incisions auto-étanches adaptées à la taille de la canule.



Couteaux à paracentèse **ClearPort™**

Conditionnement : Boite de 6



Couteau	Description	Taille de l'instrument
SHA782510	0.6mm Angulé	25g
SHA782310	0.8mm Angulé	23g
SHA782010	1.1mm Angulé	20g
SHA782010G	1.1mm Angulé*	20g
SHA782019	1.4mm Angulé, repères à 1.0mm & 1.2mm	19g

*Couteau de sécurité SharpGuard™

Couteaux standards

Conditionnement : Boite de 6



pointe à usage unique interchangeable



Couteau	Pointe	Description
SHA721501	SHA721502	15° Droit
SHA721501G	•	15° Droit*
SHA721591	•	15° Angulé
SHA722201	SHA722202	22.5° Droit
SHA723001	SHA723002	30° Droit
SHA724501	SHA724502	45° Droit

*Couteau de sécurité SharpGuard™



pointe à usage unique interchangeable



Couteau

SHA721531
SHA721551
SHA723036

Pointe

SHA721532
SHA721552
•

Description

15° 3.0mm (Profondeur de lame en butée)
15° 5.0mm (Profondeur de lame en butée)
30° 3.5mm (Profondeur de lame en butée)



Couteau

SHA721001

Description

entésé, droit, simple biseau

Couteaux à incision limbique relaxante

Couteaux à incision limbique relaxante

Conditionnement : Boite de 6



Couteau

SHA720303
SHA723503
SHA720503
SHA725503
SHA726003

Description

300 µm Droit
350 µm Droit
500 µm Droit
550 µm Droit
600 µm Droit

Conditionnement : Boite de 6



Couteau

SHA720301
SHA720401

Description

300 µm Droit
450 µm Droit

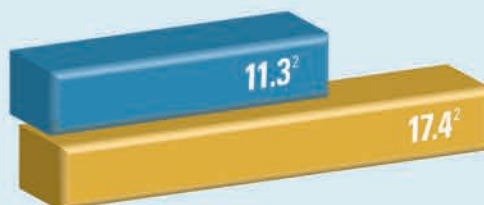
Clear Control^{3D}[™]

Sharpness is one thing, **control is everything**

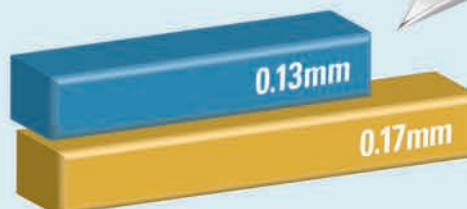


Force de pénétration et épaisseur de la lame

Clear Control 3D[™] vs. couteau Sharpoint[™] standard¹



Diminution de 35% de la force de pénétration



Diminution de l'épaisseur de la lame de 22%

■ Clear Control 3D[™]

■ Couteau standard

¹ Etude comparative de Surgical Specialties Corporation. Valeurs moyennes reportées. ² Mesuré en grammes (un seul passage)

Couteaux Clear Control 3D[™]

Conditionnement : Boîte de 6



Couteau	Description
SHA721050	1.0mm Angulé
SHA721550	1.5mm Angulé
SHA721650	1.6mm Angulé
SHA721850	1.8mm Angulé
SHA722050	2.0mm Angulé
SHA722250	2.2mm Angulé
SHA722450	2.4mm Angulé
SHA722550	2.5mm Angulé
SHA722650	2.65mm Angulé
SHA722750	2.75mm Angulé
SHA722850	2.85mm Angulé
SHA723050	3.0mm Angulé
SHA72325	3.2mm Angulé

Couteaux IQ Geometry™

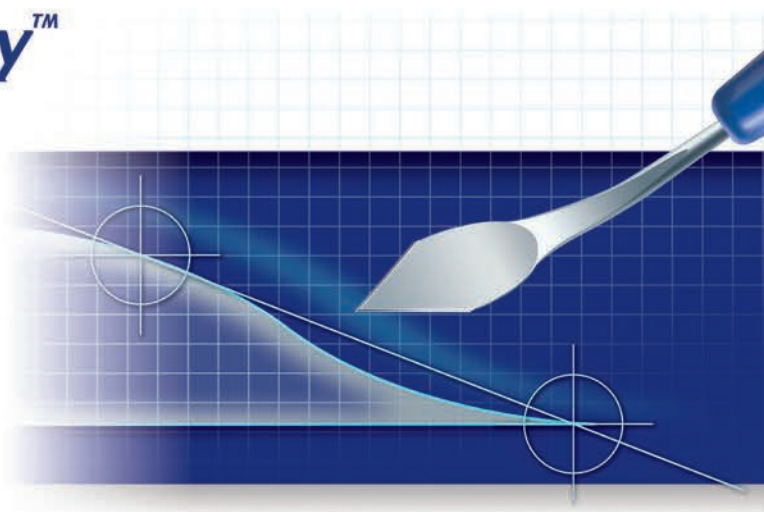
innovative design performs beyond standard knives:

Forme du biseau

Minimise la surface en contact avec les tissus permettant ainsi de réduire la force de pénétration

Sharp™ Infinite Edge™

Procédé technologique de fabrication des lames Sharp™



Couteaux IQ Geometry™, biseau au-dessus

Réduit la surface de pénétration de la lame en 2 points de contact. Le design fin de la lame permet de diminuer la force de pénétration.

Conditionnement : Boite de 6



Couteau	Description
SHA721540	1.5mm Angulé, biseau au-dessus
SHA722040	2.0mm Angulé, biseau au-dessus
SHA722240	2.25mm Angulé, biseau au-dessus
SHA722540	2.5mm Angulé, biseau au-dessus
SHA722640	2.65mm Angulé, biseau au-dessus
SHA722740	2.75mm Angulé, biseau au-dessus
SHA722840	2.85mm Angulé, biseau au-dessus
SHA723040	3.0mm Angulé, biseau au-dessus
SHA723240	3.2mm Angulé, biseau au-dessus

Couteaux IQ Geometry™ ClearTrap™, biseau au-dessus

Réduit la surface de pénétration de la lame en 2 points de contact. Le design fin de la lame permet de diminuer la force de pénétration, le design trapézoïdal breveté avec les lignes de repères permet une double utilisation (phaco et implantation).

Conditionnement : Boite de 6



Couteau	Description
SHA771725	1.7 - 2.2 - 2.5mm Angulé, avec repères

Couteaux pour incision phaco

Architecture

Les biseaux ont été conçus pour inciser et recourber les tissus afin d'obtenir une incision droite et étanche.

Profil de la lame

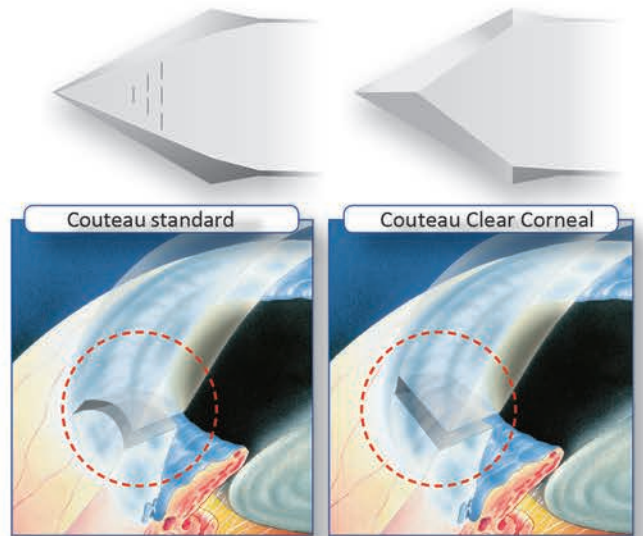
Le design fin de la lame permet de minimiser les effets sur l'astigmatisme en compensant la courbure de la cornée.

Marquage unique breveté

Les repères visuels à 1.5mm, 1.75mm et 2.0mm permettent de contrôler la profondeur de l'incision pendant l'intervention.

Clear Corneal - Vue dessus

Clear Corneal - Vue dessous



Couteaux Clear Corneal, double biseau

Conditionnement : Boite de 6



Couteau

Description

SHA721361	1.3mm	Angulé, double biseau, avec repère à 1.0mm (largeur)
SHA721661	1.6mm	Angulé, double biseau, avec repère à 1.4mm (largeur)
SHA721863	1.8mm	Angulé, double biseau, avec repère à 1.5mm (largeur)
SHA722263	2.2mm	Angulé, double biseau, avec repères à 1.5mm et 1.75mm (largeur)
SHA722463	2.4mm	Angulé, double biseau, avec repères (largeur)
SHA722663	2.65mm	Angulé, double biseau, avec repères (profondeur)
SHA722763	2.75mm	Angulé, double biseau, avec repères (profondeur)
SHA72763G	2.75mm	Angulé, double biseau, avec repères (profondeur), sécurisé
SHA722863	2.85mm	Angulé, double biseau, avec repères (profondeur)
SHA722863G	2.85mm	Angulé, double biseau, avec repères (profondeur), sécurisé
SHA723061	3.0mm	Angulé, double biseau, avec repères (profondeur)
SHA723263	3.2mm	Angulé, double biseau, avec repères (profondeur)
SHA724963	4.9mm	Angulé, double biseau, avec repères (profondeur)

Couteaux Clear Corneal, double biseau, bords parallèles tranchants

Ces couteaux Sharpoint™ Clear Corneal, double biseau, disposent d'une lame avec 2 bords parallèles tranchants.

Conditionnement : Boite de 6



Couteau

Description

SHA722635	2.65mm	Angulé, double biseau, avec repères (profondeur)
SHA722735	2.75mm	Angulé, double biseau, avec repères (profondeur)
SHA722835	2.85mm	Angulé, double biseau, avec repères (profondeur)
SHA723035	3.0mm	Angulé, double biseau, avec repères (profondeur)
SHA723235	3.2mm	Angulé, double biseau, avec repères (profondeur)

Couteaux, biseau au-dessus

Conditionnement : Boite de 6



pointe à usage unique interchangeable



Couteau	Pointe	Description
SHA721461	•	1.4mm Angulé, biseau au-dessus
SHA721861	•	1.8mm Angulé, biseau au-dessus
SHA722261	•	2.2mm Angulé, biseau au-dessus
SHA722461	•	2.4mm Angulé, biseau au-dessus
SHA722561	SHA722562	2.5mm Angulé, biseau au-dessus
SHA722561G	•	2.5mm Angulé, biseau au-dessus, sécurisé
SHA722661	SHA722662	2.65mm Angulé, biseau au-dessus
SHA722661G	•	2.65mm Angulé, biseau au-dessus, sécurisé
SHA722761	SHA722762	2.75mm Angulé, biseau au-dessus
SHA722761G	•	2.75mm Angulé, biseau au-dessus, sécurisé
SHA722861	SHA722862	2.85mm Angulé, biseau au-dessus
SHA722861G	•	2.85mm Angulé, biseau au-dessus, sécurisé
SHA722961	SHA722942	3.0mm Angulé, biseau au-dessus
SHA722961G	•	3.0mm Angulé, biseau au-dessus, sécurisé
SHA723261	SHA723262	3.2mm Angulé, biseau au-dessus
SHA723261G	•	3.2mm Angulé, biseau au-dessus, sécurisé
SHA723561	•	3.5mm Angulé, biseau au-dessus
SHA724561	•	4.5mm Angulé, biseau au-dessus
SHA725163	•	5.1mm Angulé, biseau au-dessus

Couteaux, double biseau

Conditionnement : Boite de 6



Couteau	Description
SHA721831	1.8mm Angulé, double biseau
SHA722231	2.2mm Angulé, double biseau
SHA722231G	2.2mm Angulé, double biseau, sécurisé
SHA722431	2.4mm Angulé, double biseau
SHA722431G	2.4mm Angulé, double biseau, sécurisé
SHA722531	2.5mm Angulé, double biseau
SHA722631	2.65mm Angulé, double biseau
SHA722831	2.8mm Angulé, double biseau
SHA722931	3.0mm Angulé, double biseau
SHA723231	3.2mm Angulé, double biseau
SHA723270	3.2mm Angulé à 70°, double biseau
SHA723531	3.5mm Angulé, double biseau

Couteaux pour incision phaco

Couteaux, biseau au-dessus, côtés parallèles

Conditionnement : Boite de 6



Couteau
SHA722912
SHA723212

Pointe
SHA722913
•

Description
3.0mm Angulé, biseau au-dessus
3.2mm Angulé, biseau au-dessus

pointe à usage unique interchangeable

Couteaux, simple biseau

Conditionnement : Boite de 6



Couteau
SHA722801
SHA722901
SHA723201

Description
2.85mm Droit
3.0mm Droit
3.2mm Droit

Couteau pour incision phaco / implant

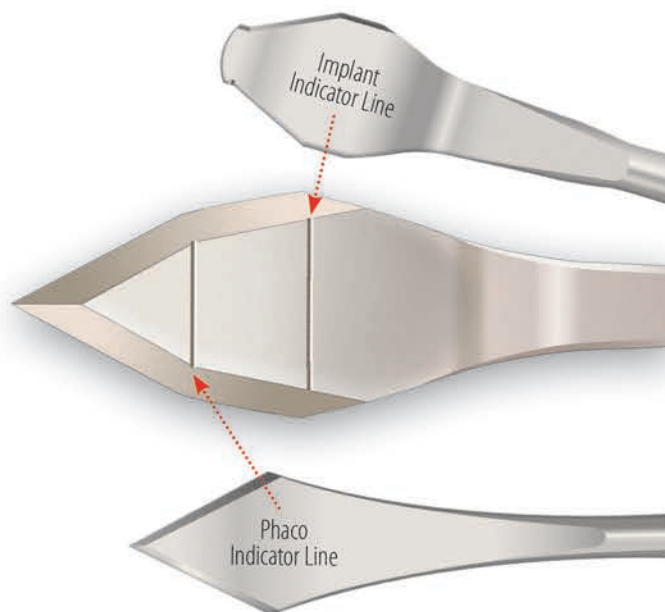
Design trapézoïdal

Précision

Permet aux chirurgiens d'élargir l'incision phaco avec précision pour l'insertion de l'implant intra-oculaire

Indicateurs

Le marquage de la lame breveté : les lignes de repères assure un contrôle visuel de la largeur de l'incision phaco et de l'incision pour la mise en place de l'implant.



Couteaux ClearTrap™ trapézoïdal Clear corneal / Implant

La lame trapézoïdale est dotée d'indicateurs : 2 lignes de repère permettent de contrôler la largeur de l'incision.
Conditionnement : Boîte de 6



Couteau	Description
SHA751214	1.2 - 1.4mm Angulé, avec repères
SHA751517	1.5 - 1.7mm Angulé, avec repères
SHA751520	1.5 - 2.0mm Angulé, avec repères
SHA751618	1.6 - 1.8mm Angulé, avec repères
SHA751720	1.7 - 2.0mm Angulé, avec repères
SHA751822	1.8 - 2.2mm Angulé, avec repères
SHA752022	2.0 - 2.2mm Angulé, avec repères
SHA752522	2.5 - 2.9mm Angulé, avec repères
SHA752524	2.5 - 3.2mm Angulé, avec repères
SHA752723	2.75 - 3.0mm Angulé, avec repères
SHA752724	2.75 - 3.2mm Angulé, avec repères
SHA752725	2.75 - 3.5mm Angulé, avec repères
SHA752726	2.75 - 3.75mm Angulé, avec repères
SHA752824	2.85 - 3.2mm Angulé, avec repères
SHA752825	2.85 - 3.5mm Angulé, avec repères
SHA752826	2.85 - 3.75mm Angulé, avec repères
SHA752925	3.0 - 3.5mm Angulé, avec repères
SHA753225	3.2 - 3.5mm Angulé, avec repères

Couteaux pour implant

Couteaux Pilot Tip™, biseau au-dessus

Ces couteaux Sharpoint™ Pilot Tip™ sont conçus spécifiquement pour élargir l'incision et créer une ouverture destinée à l'insertion de l'implant intra-oculaire.

Conditionnement : Boite de 6



Couteau

SHA765361

SHA763461

SHA763761

SHA765161

SHA765561

Description

3.2mm Angulé, biseau au-dessus

3.5mm Angulé, biseau au-dessus

3.75mm Angulé, biseau au-dessus

5.2mm Angulé, biseau au-dessus

5.5mm Angulé, biseau au-dessus

Couteaux standards pour implant, biseau au-dessus

Conditionnement : Boite de 6



Couteau

SHA764061

SHA765261

Description

4.0mm Angulé, biseau au-dessus

5.2mm Angulé, biseau au-dessus

Couteaux Crescent

Couteaux Crescent Sharptome™

Les couteaux Crescent Sharpoint™ Sharptome™ ont été conçus pour réaliser des volets scléreaux et des tunnels cornéens.

Conditionnement : Boite de 6



Couteau	Pointe	Description
SHA741000	SHA745000	2.0mm Droit



Couteau	Pointe	Description
SHA741010	SHA745062	2.0mm Angulé, biseau au dessus
SHA741010G	•	2.0mm Angulé, biseau au dessus, sécurisé
SHA741020	•	2.0mm Angulé, biseau en-dessous
SHA741031	•	2.0mm Angulé, double biseau

Couteaux mini-Crescent

Conditionnement : Boite de 6



Couteau	Description
SHA746910	1.25mm Angulé, double biseau

Couteaux de vitrectomie

Couteaux de vitrectomie

Conditionnement : Boite de 6



Couteau	Description
SHA711901	19 gauge Droit
SHA712001	20 gauge Droit
SHA712301	23 gauge Droit
SHA712501	25 gauge Droit



Couteau	Description
SHA712061	20 gauge Angulé

Couteaux Spéciaux

Couteaux spéciaux

Conditionnement : Boite de 6



Couteau	Pointe	Description
•	SHA786900	Micro-blame, droit, double biseau, contour tranchant

Manche

Le manche en aluminium Sharpoint™ est compatible avec les pointes interchangeables à usage unique mentionnées dans ce catalogue. Vendu individuellement



Manche	Description
SHA929003	

Couteaux Spéciaux

Couteaux spéciaux, double biseau

Ces couteaux spéciaux ,Sharpoin™ double biseau, se caractérisent par un design unique de la lame avec un bord tranchant circulaire de 320°. Conditionnement : Boite de 6



Couteau	Description
SHA742261	2.2mm Angulé, double biseau
SHA743061	3.0mm Angulé, double biseau

Couteaux spéciaux

Conditionnement : Boite de 6



Couteau	Description
SHA786810	Lame aiguille, droit, bord tranchant de 4.0mm



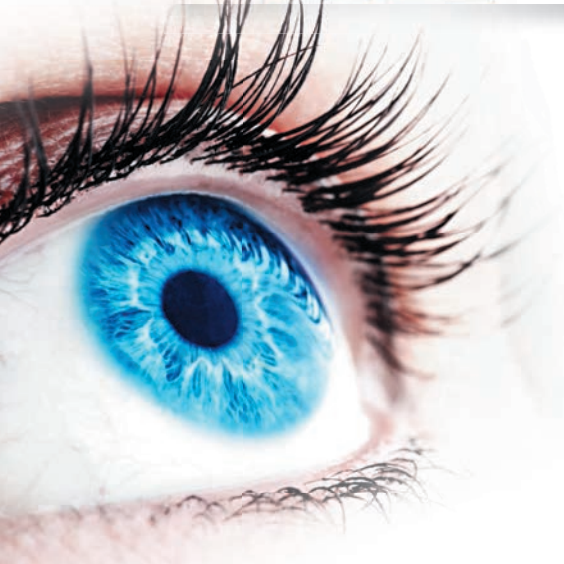
Couteau	Pointe	Description
•	SHA785700	Lame sclérale, droit



Couteau	Pointe	Description
•	SHA786600	2.3mm Lame lamellaire, angulé, biseau au-dessus

Retrouvez-nous sur: www.fci.fr

The screenshot shows the FCI website interface. At the top, there is a navigation menu with links: Accueil, Produits, Actualités, Assistance, FCI School, Le Club, FCI, Catalogues, Vidéothèque, and FCI Vété. A search bar is located on the right. Below the navigation, there is a featured article titled "Au service de la chirurgie ophtalmique" with a sub-header "zoom SUR...". The article text describes FCI's research and development services in ophthalmology. To the right of the article, there is a list of products: Retlock (one-step auto-blocking), Ophitacath (catheter for lacrimal canal dilation), Painless Plug (one-time pre-loaded metal plug), Invitro (injection aid device), and Kitaro Hits (training kits).



Pour découvrir:

- Les canules à usage unique
- Les Kitaro kits, kits d'apprentissage à la chirurgie de la cataracte
- L'instrumentation restérilisable

Flashez notre QR code pour accéder directement à notre site



FCI S.A.S.

Distributeur SHARPOINT™ en France

20/22 rue Louis Armand - 75015 Paris

tél. 01 53 98 98 98

fax 01 53 98 98 99

Tous les couteaux Sharpoint™ présentés dans ce catalogue, sont des dispositifs médicaux de classe IIa. Ces dispositifs sont distribués par FCI S.A.S. et sont fabriqués par Surgical Specialties Corporation (Organisme notifié : SGS United Kingdom Ltd. CE N°0120).