

INNOVATION



KITARO® KITS

ENTRAÎNEMENT ET PERFECTIONNEMENT À LA CHIRURGIE DE LA CATARACTE

Les KITARO® DRYLAB & WETLAB simulent les différentes étapes d'une chirurgie de la cataracte et permettent de s'entraîner, de manière répétée, aux différentes techniques, sans les contraintes d'un wet-lab sur yeux de porcs (temps de préparation, gestion des déchets et coûts).

Tous ceux qui le souhaitent peuvent apprendre à manipuler les instruments avec le KITARO DryLab puis utiliser le KITARO WetLab pour pratiquer la chirurgie de la cataracte avec phacoémulsificateur et sous microscope.



JAMAIS LE RÉALISME N'A
ÉTÉ POUSSÉ AUSSI LOIN !

PALMARÈS



Inventé par Junsuke Akura & Kiran Pokharel

Les KITARO® KITS ont été largement plébiscités aux conférences académiques internationales :

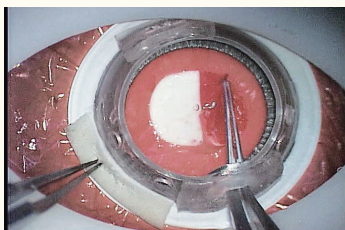
- 2009 Vidéo de la compétition de l'ESCRS à Barcelone (*premier prix*)
- 2009 Festival du film DOC de Nuremberg (*3ème prix*)
- 2010 Récompense du meilleur film sur la chirurgie ophtalmique JSOS (*Médaille d'or*)

KITARO® DRYLAB: UN KIT DESTINÉ AUX DÉBUTANTS ET AUX ÉTUDIANTS EN CHIRURGIE

KITARO® DryLab est utilisé pour apprendre et s'entraîner aux étapes de base d'une chirurgie de la cataracte comme le capsulorhexis (CCC) et la segmentation du noyau. On peut le faire sur un bureau, chez soi ou dans un cabinet médical, sans microscope ni phacoémulsificateur.

FILM POUR CAPSULE ANTÉRIEURE

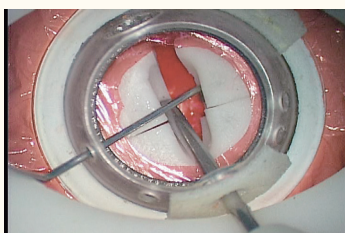
Capsulorhexis



Le film en polyester de 5 μm , à structure double couche, et le cortex artificiel en pâte de résine **permettent de reproduire un CCC exactement comme sur l'œil humain**. Ce système permet aux chirurgiens de s'initier et/ou d'améliorer leur technique à la bonne pratique d'un capsulorhexis. Les erreurs liées à un manque de pratique peuvent être résolues pendant l'entraînement, et le film en polyester peut être rapidement décalé de manière à fournir un tout nouveau site d'entraînement.

NOYAU EN PLASTIQUE SEGMENTÉ

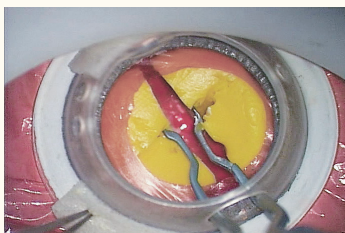
3 techniques de segmentation du noyau



Les chirurgiens peuvent apprendre les techniques instrumentales de base et les techniques de segmentation du noyau grâce à 3 noyaux artificiels destinés aux **techniques de « divide & conquer », de « stop & chop » et de « phaco-chop »** en les segmentant et en les faisant pivoter à l'aide d'instruments factices. Le DryLab est fourni avec trois noyaux pré-segmentés en plastique et un film avec CCC pour s'entraîner aux techniques de segmentation.

NOYAU EN PÂTE DE POLYMÈRE

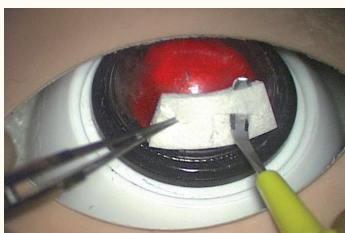
Techniques de « phaco-chop » & « prechop »



Le noyau artificiel, fabriqué en pâte de résine spéciale, **reproduit la consistance d'un noyau humain** et peut être utilisé plusieurs fois. Il suffit de lui rendre sa forme d'origine et de le laisser reposer pendant une courte période. Les chirurgiens peuvent s'entraîner aux **techniques de « prechop » & « phaco-chop »** permettant l'insertion d'instruments et la segmentation du noyau.

FEUILLE SCLÉROCORNÉENNE

Incision auto-étanche



Les chirurgiens peuvent s'entraîner aux incisions auto-étanches à l'aide de la feuille en résine spéciale. Cette feuille reproduit la scléro-cornée humaine et permet donc de pratiquer un entraînement efficace à l'aide d'un couteau.

DISPOSITIF OCULOMOTEUR ET MASQUE

Sensation réaliste

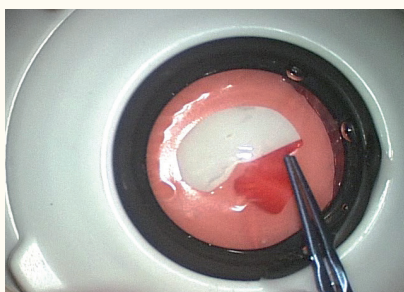


Le globe oculaire est monté sur un pied aimanté pour **imiter les mouvements naturels de l'œil humain** pendant la chirurgie. L'entraînement peut se pratiquer sur les yeux gauche et droit, à deux profondeurs différentes de globe oculaire.

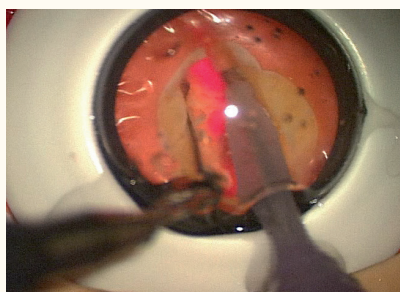
KITARO® WetLab : UN KIT DE SIMULATION RÉALISTE ET COMPLET

KITARO® WetLab est le kit d'entraînement le plus avancé pour la simulation d'opérations chirurgicales de la cataracte.

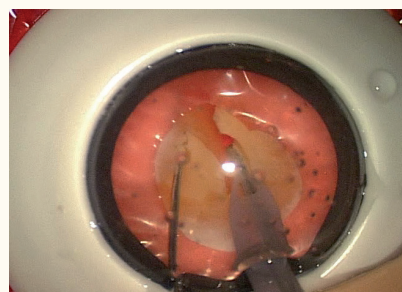
EXEMPLES DE TECHNIQUES DE PHACOÉMULSIFICATION ET GESTION DES COMPLICATIONS



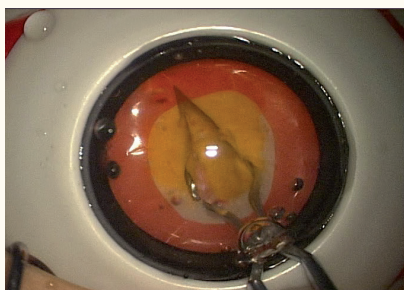
CCC



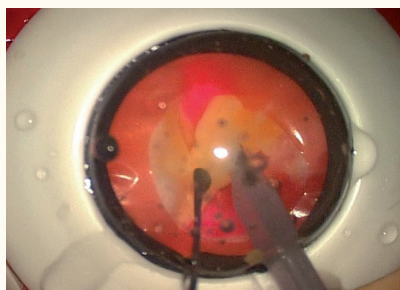
Rainurage et segmentation



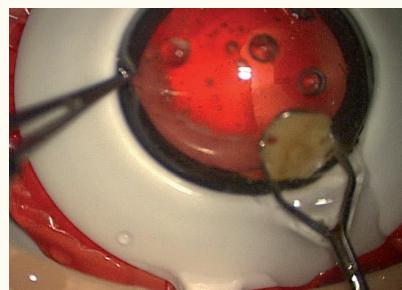
Phaco-Chop



Prechop



Émulsification et aspiration

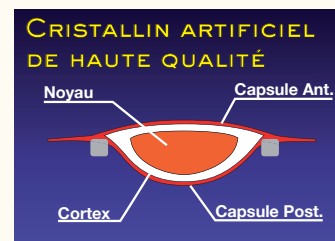


Gestion de la rupture des capsules

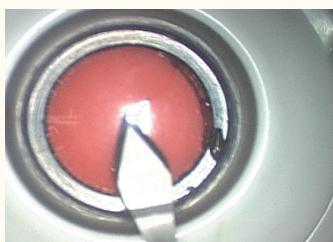
Le KITARO® WetLab a été conçu pour remplacer les « wet-labs porcins », facilitant ainsi l'accès au training. **Presque toutes les étapes de la phacoémulsification, la gestion des complications et les erreurs, peuvent être maîtrisées grâce à un entraînement répété.** Il présente de nombreux avantages sur le « wet-lab porcine » : préparation facile, environnement hygiénique, pas de gestion des déchets, moindre coût, matériels de qualité supérieure pour le CCC, l'entraînement à la segmentation du noyau...

CRISTALLIN ARTIFICIEL AVEC CATARACTE

Le KITARO® WetLab peut être utilisé avec 3 types de cristallins (médium-soft, médium-dur et très dur) reproduisant ainsi les variations de consistance naturelle.

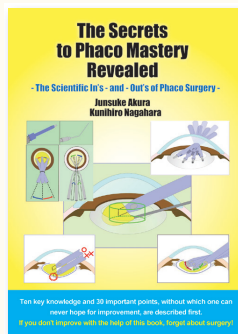


CORNÉE ARTIFICIELLE



Le KITARO® WetLab est également fourni avec une **cornée artificielle de qualité supérieure**. Cette cornée artificielle a une épaisseur de 500 µm dans sa partie centrale et de 700 µm en périphérie afin de reproduire la **résistance éprouvée pendant une intervention réelle**.

KITARO® KITS, ENTRAÎNEMENT RÉVOLUTIONNAIRE À LA CHIRURGIE DE LA CATARACTE



Les KITARO® Kits sont l'avenir de l'entraînement à la chirurgie de la cataracte.

Le Dr Akura, l'inventeur du KITARO et l'auteur de « **The Secrets to Phaco Mastery Revealed—The Scientific In's-and-Out's of Phaco Surgery** » recommande la lecture de ce livre pour une utilisation optimale des deux kits KITARO.

Ce livre présente les 10 enseignements clés que les chirurgiens novices doivent connaître pour maîtriser la technique de traitement chirurgical de la cataracte.

RÉFÉRENCES		
Kitaro® DryLab & WetLab		
K-1000	KITARO® DryLab Kit	Boîte de 1
K-2000	KITARO® WetLab Kit	Boîte de 1
Produits jetables pour DryLab		
K-1020	Feuille sclérocornéenne prédécoupée + limbe	Boîte de 1
K-1030	Film de capsule antérieure (11cmx2,5m) pour Capsulorhexis	Boîte de 1
K-1040	Substance viscoélastique	Boîte de 1
Produits jetables pour WetLab		
K-2010	Cristallins artificiels avec cataracte, mixtes (3 souples, 3 médium)	Boîte de 6
K-2020	Partie cornée-iris pour WetLab	Boîte de 4
K-1260	Noyau souple	Boîte de 6
K-1265	Noyau médium-dur	Boîte de 6
K-1270	Noyau très dur	Boîte de 4
En option		
K-1255	Boîte de drainage pour WetLab	Boîte de 1
K-3000	Manuel	Boîte de 1



Pour plus d'informations,
veuillez contacter FCI :

Tél : 01 53 98 98 98

Fax : 01 53 98 98 99

E-mail : fci@fci.fr